



“we ARE the standard”

USO EXCLUSIVO TELECOMUNICACIONES

Sinetamer Kit: KRM4NxSPx

Filtros Electrónicos de Línea

**Aplicación:** El kit KRM4SP está diseñado para usarse en cualquier aplicación de gabinete de control. Es extremadamente eficaz para mitigar las sobretensiones internas y los transitorios, y es imprescindible para la robótica, soldadura, CNC o cualquier otra situación de control de procesos.

El kit KRM4SPx está compuesto por el RM-ST40xxx y el ST-SP(T)xxx-(P)15. La unidad RM-ST combina fusibles térmicos y de sobrecorriente a nivel de componente y Frequency Attenuation™ en un paquete relativamente pequeño y en combinación con el Frequency Attenuation Circuit™ que se encuentra en el ST-SP(T)xxx (AC o DC) unidad, para una protección inigualable. Cada producto también cuenta con una indicación del estado de supresión a través de LED normalmente encendidos.

Estas características hacen de estos dispositivos algunos de los DPS más versátiles del mercado con especificaciones de rendimiento superiores y una garantía insuperable.

**ANSI/IEEE C62.41.1 & C62.41.2-2002 environments:** Adecuado para las categorías: A, B y C (entornos eléctricos más severos)

**IEC Environments:** Apto para uso en entornos IEC 61643-11 Clase 2/3

**Topología de circuito:** Dispositivos supresores de picos de voltaje transitorio conectados en paralelo que utilizan tecnología de sujeción de umbral de manejo de alta energía y circuitos de red de atenuación de frecuencia™ para la eliminación virtual de transitorios de tipo de onda circular.

**Modos de protección:** la mejor práctica de la industria de verdaderos componentes de protección de todos los modos para todos los modos operativos del sistema eléctrico.

**Input Power:** 50-60 Hz (60 Hz nominal)

**Temperatura Rating:** Hasta 65°C

**DPS Tipo:** Tipo 2 DPS y Tipo 4

**Nominal Discharge Current (In) Rating:** 10 kA, 5kA

**Diagnóstico:** Verde LED's, normalmente encendido.

**Interrupción de circuito:** nivel de componente interno, fusible térmico y fusible de sobrecorriente.



### • Características clave

- 40ka Protección contra sobretensiones máximas por fase
- Varios voltajes trifásicos disponibles
- Nivel de componente, fusión térmica y fusión de sobrecorriente
- El nivel uno es la unidad RM-ST40xxx para la tensión de alimentación trifásica. Está diseñado para atenuar grandes sobretensiones entrantes que serán reducidas aún más a niveles inofensivos por el DPS electrónico secundario.
- El nivel dos es la unidad ST-SP(T)xxx instalada en serie o en paralelo con la fuente de alimentación o el PLC. En voltaje AC o DC.



Level One



Level Two

Filtros Electrónicos de Línea

# KRM40SPx Kit

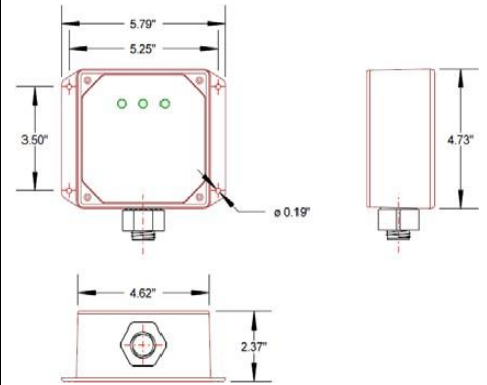
## Level One

Model #	Voltage Config.	2kV, 67A 100KHz Ring Wave 270° Phase Angle	6kV, 3kA Impulse Wave 90° Phase Angle
RM-ST403Y1	120/208V, 3ØY (4 wire + ground)	55	1001
		45	442
		55	469
		50	597
RM-ST403Y2	277/480V, 3ØY 220/380V, 3ØY (4 wire + ground)	55	1115
		45	610
		50	660
		50	940
RM-ST403N2	200V, 3ØΔ (3 wire + ground)	55	610 660
RM-ST403N4	380V, 3ØΔ 480V, 3ØΔ (3 wire + ground)	55	1125 1030

Green LED status indicators, one for each phase indication power on and protecting.

Pre-installed 3/4" flexible conduit connector

**Circuit Connection:** #10 Wire (pre-attached)



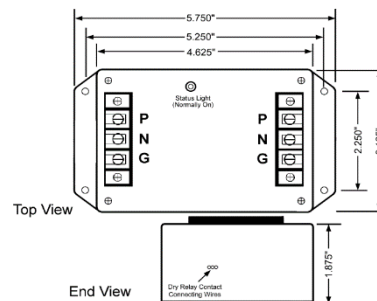
## Level Two

Model	MCOV	Mode	ANSI/IEEE C62.41 & C62.45 Let-Through Voltage Test Results		
			A1 2kV, 67A 100KHz Ring Wave 180° Phase Angle	A3 6kV, 200A 100KHz Ring Wave 90° Phase Angle	B3/C1 6kV, 3kA Impulse Wave 90° Phase Angle
ST-SPT1P1-15 ST-SP1P1-P	150 L-N	L-N	18V (D)	94V (D)	316V (D)
	150 L-G	L-G	50V (D)	190V (D)	429V (D)
	150 N-G	N-G	33V (S)	94V (S)	498V (S)
ST-SPT1P2-15 ST-SP1P2-P	320 L-N	L-N	20V (S)	105V (D)	525V (S)
	320 L-G	L-G	50V (S)	105V (S)	525V (S)
	320 N-G	N-G	33V (S)	150V (S)	830V (S)
ST-SPT24DC-15	31 P-N	P-N	17(S)	50(S)	132(S)
	31 P-G	P-G	48(S)	89(S)	136(S)
	31 N-G	N-G	32(S)	79(S)	127(S)

Mechanical



Model Number Examples



KRM4N4SP1-15  
RM-ST403N4 with ST-SPT1P1-15 //

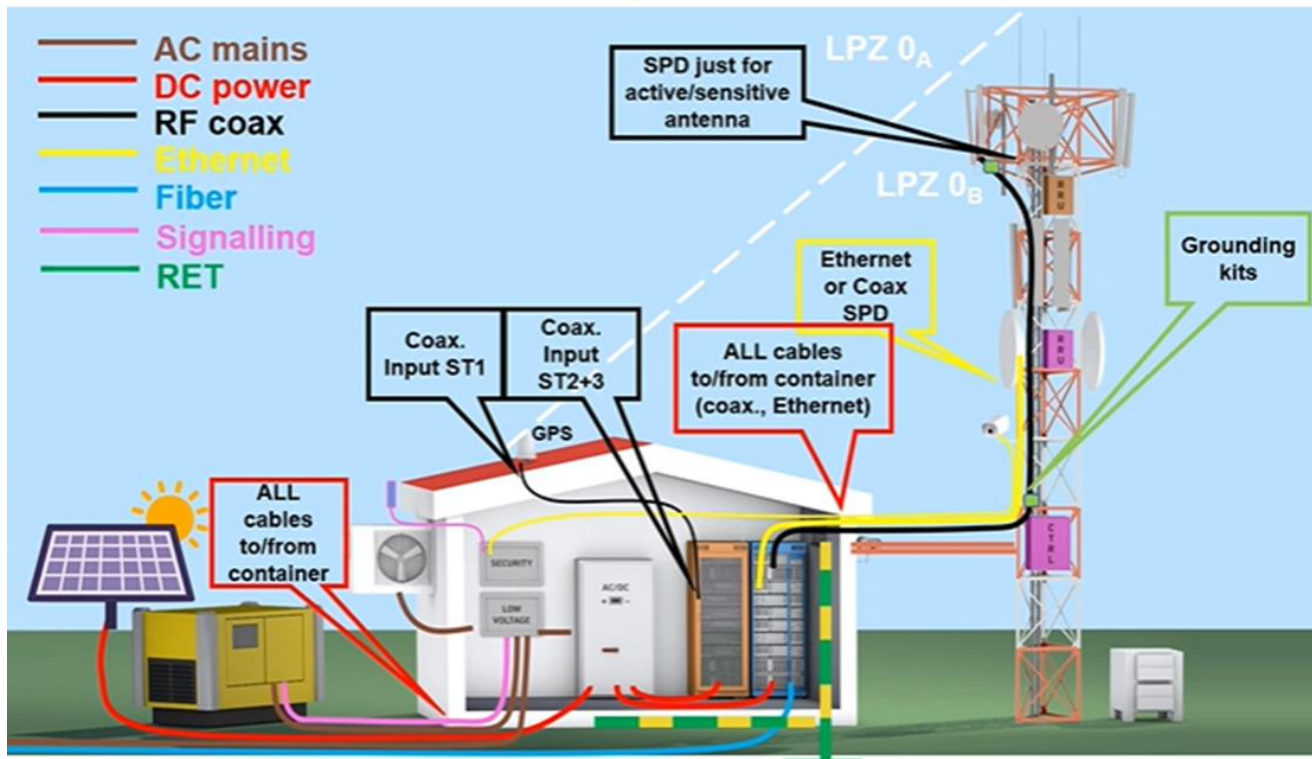
KRM4Y2SP2P  
RM-ST403Y2 with ST-SP1P2-P



Because we are constantly seeking to improve our products, specifications are subject to change at any time.

Rev Date: 05/29/20

# FILTRO ELECTRÓNICO PROTECCIÓN - TELECOMUNICACIONES BTS - 1ra Generación (GSM, GSM-R, 3G)



# FILTRO ELECTRÓNICO PROTECCIÓN - TELECOMUNICACIONES BTS - 2da Generación (3G, 4G - LTE)

